

# 2017 索道安全報告書

平成 28 年度版



株式会社 フォーレストパーク

えんがる  
**ロックバレー** スキー場  
*Rock Valley*  
(ロックバレーペアリフト)

## 1. 利用者の皆様へ

当社の索道事業に対して、日頃のご利用とご理解、誠に有難うございます。

当社は、経営理念の第一に安全の確保を掲げ、法令の遵守とともに安全輸送に努めております。

本報告書は、鉄道事業法に基づき、輸送の安全確保のための取組や安全の実態について、自ら振り返るとともに、広くご理解いただくために公表するものです。皆様からの声を輸送の安全に役立てたく、ご意見を頂戴できれば幸いです。

皆様が快適にお楽しみいただくために、安全第一の努力をしまいる所存です。変わらぬご利用を、お待ちしております。

株式会社 フォーレストパーク  
ロックバレースキー場  
代表取締役 河原 英男

## 2. 基本方針と安全目標

### (1) 基本方針

当社の経営理念の第一は、安全の確保です。「安全基本方針」を次のように掲げ、社長以下職員等に周知・徹底しております。

- ① 一致団結して輸送の安全確保に努めること。
- ② 輸送の安全に関する法令及び関連する規程をよく理解するとともにこれを遵守し、厳正、忠実に職務を遂行すること。
- ③ 常に輸送の安全に関する状況を理解するよう努めること。
- ④ 職務の実施に当たり、推測に頼らず確認の励行に努め、疑義のある時は最も安全と思われる取扱いをすること。
- ⑤ 事故・災害等が発生したときは、人命救助を最優先に行動し、すみやかに安全適切な処置をとること。
- ⑥ 情報は、漏れることなく迅速、正確に伝え、透明性を確保すること。
- ⑦ 常に問題意識を持ち、必要な変革に取り組むよう努めること。

### (2) 安全目標

第一次索道安全目標（平成28年度～平成31年度）は、次のとおりです。

- ① 整備不都合による乗客の死亡を伴う事故を発生させない。
- ② 人身傷害事故を発生させない。
- ③ 乗降時による事故を発生させない。

## 3. 事故等の発生状況とその再発防止措置

### (1) 索道運転事故（索道人身傷害事故）

平成28年度、索道運転事故はありません。

### (2) インシデント（事故の兆候）

平成28年度、インシデント報告はありません。

### (3) 行政指導等

28年度、行政指導はありません。

### (4) 災害（地震や暴風雨、豪雪など）

平成28年度、災害による運行停止は、1日間ありました。

#### 4. 輸送の安全確保のための取組み

##### (1) 人材教育

当社では、輸送や皆様の安全に役立つよう、シーズン営業開始前に施設及び取扱いについての安全教育を実施し、作業を行うのに必要な知識及び技能を保有したことを確認し、業務に従事しております。



##### (2) 緊急時対応訓練

シーズン営業開始前、シーズン中に職員等及び地元団体等にて救助訓練を実施しております。



##### (3) 安全のための投資と支出

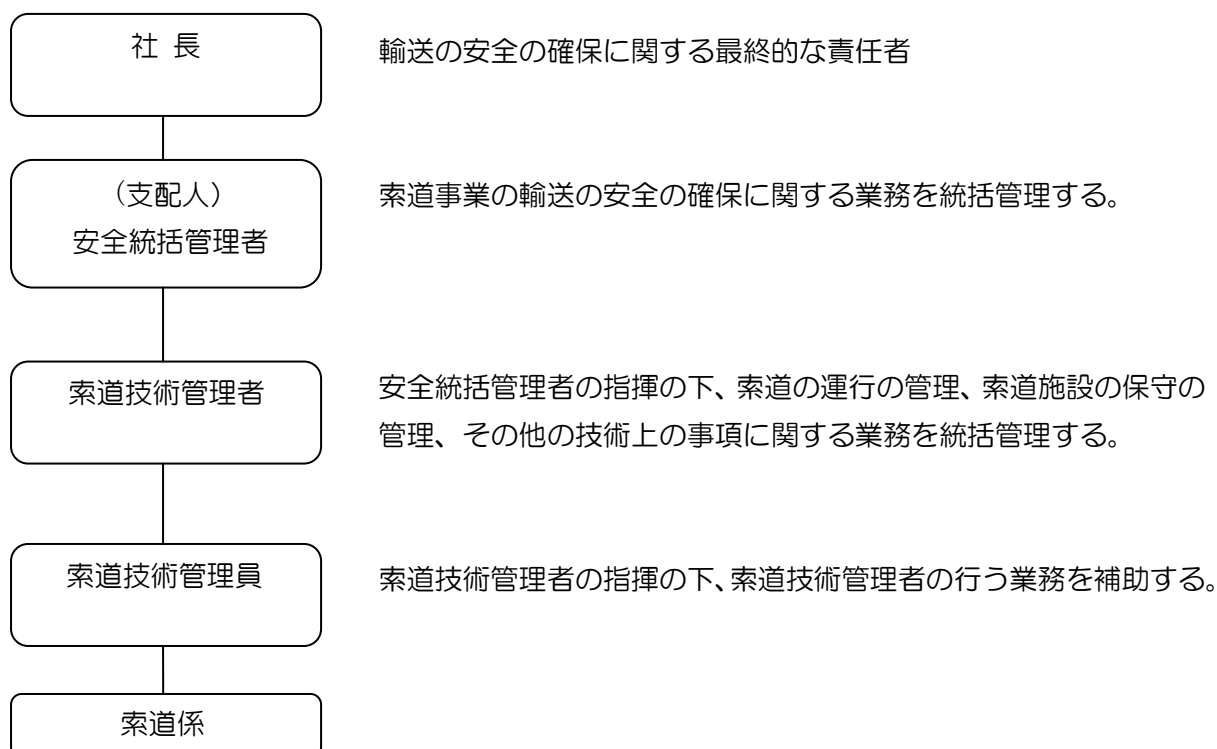
安全の維持・向上のため、メーカーによる年次点検及び自社点検をし、投資や整備補修を決定しております。

平成 28 年度の主な整備は以下の通りです。

- ① ペアリフト 握索機交換及びスラストリンフ・皿バネ交換等分解整備
- ② ペアリフト 10・12号支柱装置整備
- ③ ペアリフト 原動機及び減速機 整備

#### 5. 当社の安全管理体制

当社の安全管理体制は、社長をトップとする安全管理組織を構築し、常に報告・連絡・相談を徹底し日々の業務に努めております。



## 6. 利用者の皆様との連携とお願い

### (1) 滑走注意事項

- ① 滑る前には、ウォーミングアップ、金具のチェックを忘れずに。
- ② 自分の技量、斜面、雪質、天候などの状況に応じてコースを選び、無理な滑りはしないようにしましょう。
- ③ 滑り始めるときや、他のコースに合流するとき、斜面を横切るときは、周りをよく確認し、他の滑りを妨げないようにしましょう。追い越すときには、慎重に。
- ④ グレンデの中央に立ち止まったり、座り込んだりするのはやめましょう。  
立ち止まるときは、グレンデの端にいきましょう。
- ⑤ 標識や掲示、注意事項を守り、スタッフからの注意、誘導があれば、指示に従いましょう。
- ⑥ 風雪などで視界が不良の時は、無理をせず、滑走を中止しましょう。
- ⑦ スキー等のルールを守るとともに、ゴミを散らかさないなどの基本的マナーを忘れずに守りましょう。

### (2) リフト乗車時の注意事項

- ① 乗り方に慣れないお客様は、係員にその事を申し出て下さい。
- ② 幼児をお連れの方は、乗車の際、細心の注意を払い、幼児の方と同乗して下さい。
- ③ 衣類・携帯品・髪の毛などが、施設に巻きつかないように注意して下さい。
- ④ 乗車後は、必ずセフティーバーを降ろして下さい。
- ⑤ 搬器から飛び降りたり、搬器を揺らさないで下さい。
- ⑥ 空缶・煙草の吸殻・その他の物を、リフトから投げ捨てないで下さい。
- ⑦ 運転中は、減速又は停止する事がありますが、慌てないで下さい。
- ⑧ 改札後は、係員の指示に従って下さい。

## 7. 連絡先

安全で信頼される索道をつくるため、皆様からのご意見を頂戴し、役立てたいと思います。



えんがる  
ロックバレー  
Rock Valley スキー場

〒099-0344 紋別郡遠軽町野上150番地1

TEL : 0158 - 42 - 4536

FAX : 0158 - 42 - 0132

<http://www.rockvalley.jp>

